

Central Processing Service

خدمة المعالجة

المركزية

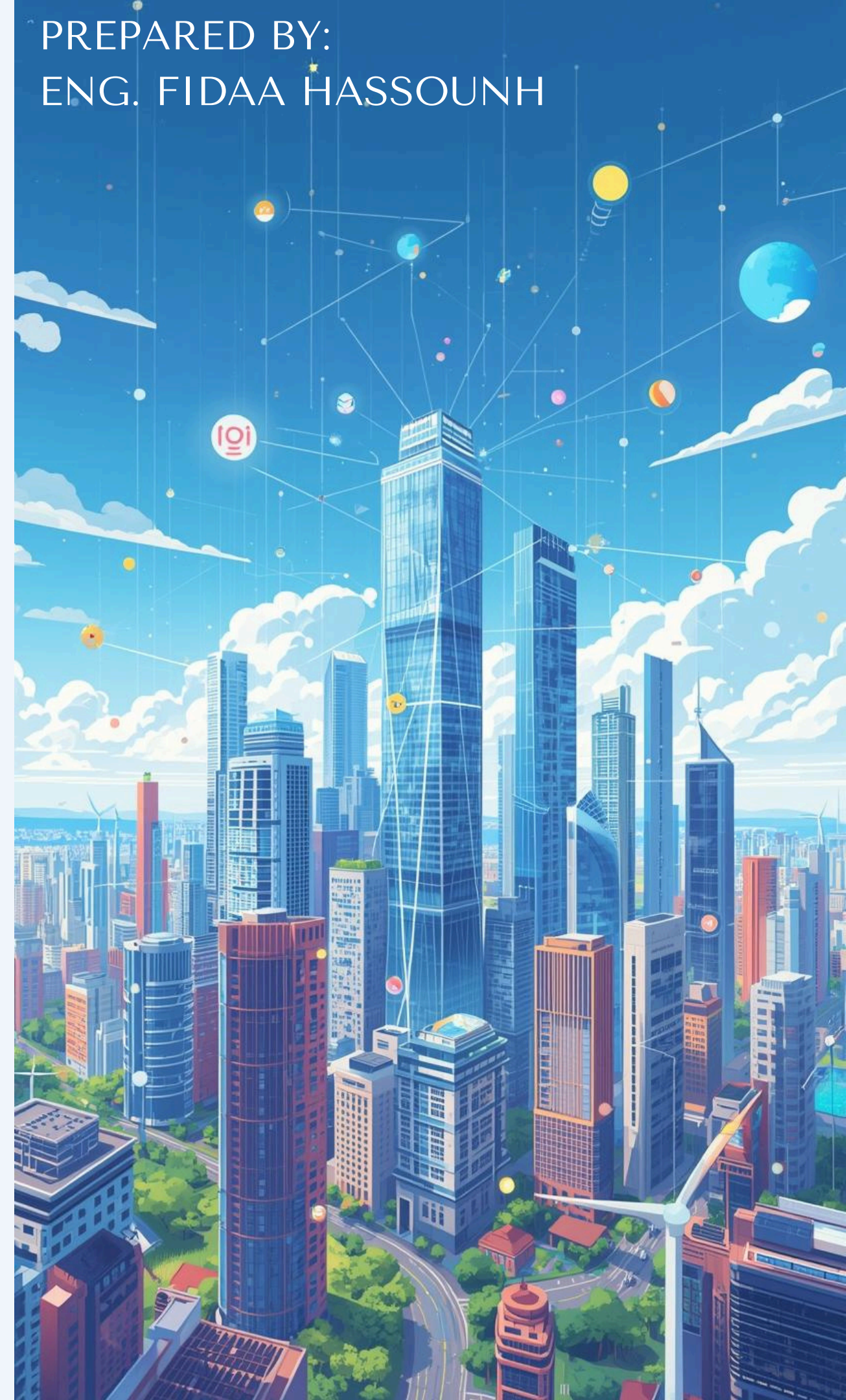
”تصحيح وتعديل

معلومة مساحية”



ABDEL MONEIM SAMARA ALZOUBI ST
P.O.BOX:70 AMMAN 11118, JORDAN
CALL CENTER 117711
WWW.DLS.GOV.JO

PREPARED BY:
ENG. FIDAA HASSOUNH



Introduction to the Central Processing Service

A UNIFIED DIGITAL HUB

The Central Processing Service consolidates technical departments into one platform, streamlining processes and improving efficiency. This transition emphasizes a fully electronic approach, enabling smoother interactions from application submission to map updates.

خدمة المعالجة المركزية (CPS)

مركز رقمي موحد

تُؤدّد خدمة المعالجة المركزية (CENTRAL PROCESSING SERVICE)

الأقسام الفنية في منصة خدمية إلكترونية واحدة

- مما يؤدي إلى تبسيط العمليات وتحسين الكفاءة.
- يُركّز هذا الانتقال على نهج إلكتروني بالكامل، مما يُمكن من تفاعلات أكثر سلاسة بدءًا من تقديم الطلبات وحتى تحديثات الخرائط.



The Urgency for Transformation

الحاجة للتغيير

ADDRESSING SYSTEM INEFFICIENCIES

The previous system suffered from significant **fragmentation**, leading to:

- Inconsistent technical interpretations
- Transaction delays

Centralizing processes into one platform is essential for improving efficiency and service delivery to all stakeholders.

معالجة أوجه القصور في طريقة تقديم المعاملات سابقاً:

كان تقديم المعاملات سابقاً يعاني من درجة كبيرة من التشتت، مما أدى إلى:

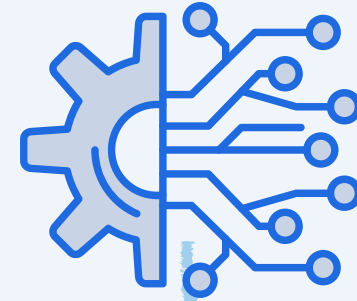
- إجراءات فنية غير موحدة
- تأخر في إنجاز المعاملات

لذلك فإن توحيد العمليات ضمن منصة واحدة يُعدّ خطوة أساسية لتحسين الكفاءة وجودة الخدمة المقدمة لجميع الجهات المعنية.



Comparing Old and New Systems: A Digital Leap

مقارنة الأنظمة القديمة بالجديدة: قفزة رقمية



التحول الإلكتروني
سرعة عالية وتنظيم مثالي

المعاملات اليدوية

التأخير والفوضى في المعاملات الورقية
والطرق التقليدية

الأسلوب التقليدي

احتمالية الخطأ البشري وانعدام التنظيم



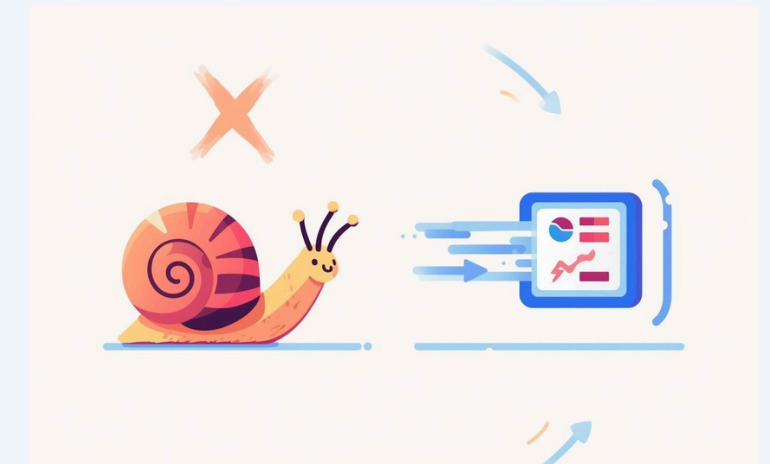
PAPER

Traditional method created **delays and disorganization.**



ELECTRONIC

Digital processes provide **speed and structure.**



MANUAL

Human error often led to **inaccuracies and confusion.**

الأهداف الاستراتيجية

Strategic Objectives



توحيد إجراءات المعالجة الفنية

على مستوى المملكة

UNIFICATION

إن توحيد واعتماد مرجعية واحدة ضمن خدمة المعالجة المركزية يعزز التعاون ويُبسّط سير العمل عبر جميع العمليات والجهات المعنية.

Unifying various technical departments into one Central Processing Service enhances collaboration and streamlines workflows across all processes and stakeholders.



رفع جودة البيانات والحد

من الأخطاء

QUALITY IMPROVEMENT

من خلال تطبيق إجراءات موحّدة وأفضل الممارسات، سنُعزّز بشكل كبير جودة ودقّة المعاملات المُعالجة.

By implementing standardized procedures and best practices, we will significantly boost the overall quality and accuracy of processed applications.



تقليل مدة إنجاز المعاملات

بشكل كبير

FASTER TRANSACTIONS

ستُسهّم مسارات العمل الإلكترونية الجديدة في تقليل زمن المعالجة، مما يسمح بإنجاز المعاملات بشكل أسرع وتحسين جودة الخدمة المقدّمة لجميع المستخدمين.

The new electronic workflows will reduce processing times, allowing faster transaction completion and improving service delivery for all users.

الأهداف الاستراتيجية

Strategic Objectives



تقديم تجربة خدمية أكثر فعالية للمساح

المرخص والجهات الرسمية

ENHANCED OVERSIGHT



لضمان خدمة أكثر فعالية للمساح المرخص والجهات الرسمية من خلال توفير قناة موحدة للتقديم، مع وضوح كامل في المتطلبات، وتحقيق نتائج أسرع وأكثر موثوقية.

To ensure a more effective service for licensed surveyors and official entities by providing a unified submission channel, with full clarity of requirements, and achieving faster and more reliable results.

تعزيز الرقابة

ENHANCED OVERSIGHT



يضمن تعزيز الرقابة الحفاظ على الامتثال من خلال عمليات تدقيق قوية، بالإضافة إلى التنبيهات التلقائية عند حدوث أي اختلافات في العمليات.

Enhanced oversight ensures that compliance is maintained through robust auditing processes and automatic alerts for any discrepancies in operations.

الأهداف الاستراتيجية

Strategic Objectives



التحول الرقمي

DIGITAL TRANSFORMATION

يسهل التحول الرقمي سير العمليات، مما يتيح إدارة سلسلة للبيانات ويعزز الابتكار من خلال دمج التكنولوجيا في جميع مستويات الخدمة.

Digital transformation streamlines processes, allowing for seamless data management and fostering innovation through technology integration across all service layers.



قاعدة بيانات جغرافية موحدة



UNIFIED GEOGRAPHIC DATABASE

تعمل قاعدة البيانات الجغرافية الموحدة على دمج البيانات المكانية بدقة وكفاءة، مع تحديث الخرائط ومنع التضارب بين بيانات المديريات، وتكون تحت رقابة مشددة بحيث لا يمكن تعديل أي بيانات إلا بعد موافقة مستخدم مخوّل، لتصبح محمية ومقفلة بطبقات أمان متعددة.

The unified geographic database integrates spatial data with accuracy and efficiency, updates maps, and prevents conflicts between directorate data. It is under strict control, where no data can be modified without the approval of an authorized user, making it secured and locked with multiple layers of protection.

New System Features

مميزات النظام الجديد



التحقق

يتم التأكد من أن جميع المتطلبات قد قام
المساح بإرفاقها.



VERIFICATION

It is verified that the surveyor has attached
all the required documents.

الاشعارات



تحديثات فورية لتعزيز التواصل



NOTIFICATIONS

Real-time updates for improved
communication

المعالجة



معالجة سريعة وفعّالة للطلبات

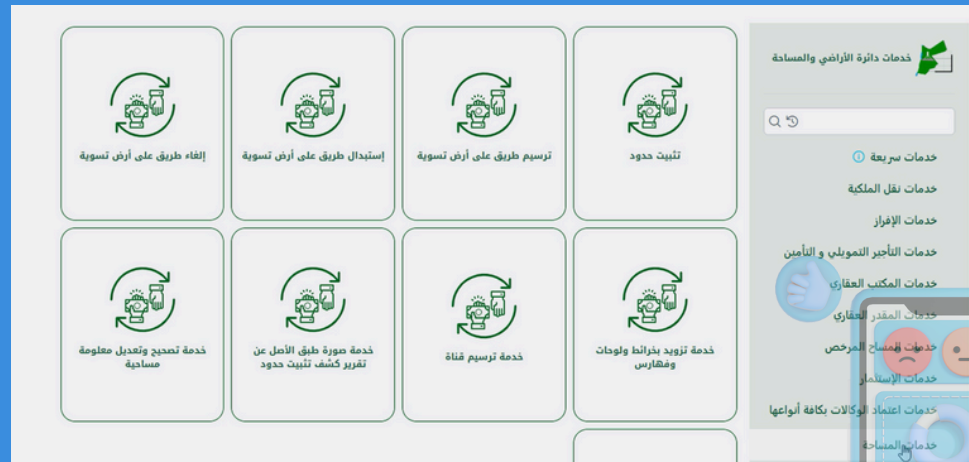


PROCESSING

Fast and efficient handling of applications

Better Service Experience

تجربة خدمية أفضل

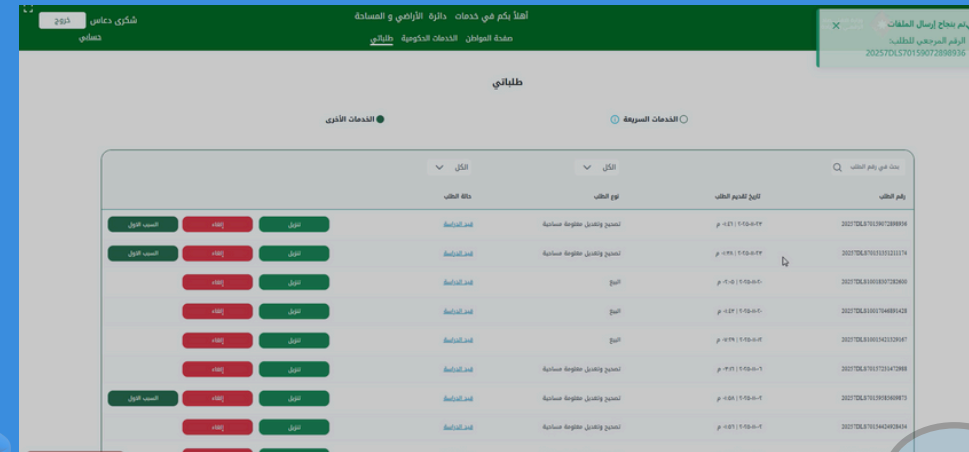


واجهة سهلة الاستخدام

USER-FRIENDLY INTERFACE

توفر المنصة الجديدة واجهة سهلة الاستخدام، تعزز تفاعل المستخدمين وتيسر جميع التفاعلات بين الأطراف المعنية في العملية.

The new platform features an intuitive interface, enhancing user engagement and simplifying interactions for all stakeholders involved in the process.



قنوات تواصل سلسة

STREAMLINED COMMUNICATION

تضمن قنوات الاتصال المحسنة الحصول على التحديثات والإشعارات في الوقت المناسب، مما يبقى المستخدمين على اطلاع ويعزز بيئة تعاون فعّالة طوال مسار المعالجة.

Improved communication channels ensure timely updates and notifications, keeping users informed and fostering a collaborative environment throughout the processing journey.



دعم متقدم سريع يعزز تجربة المستخدم.

ENHANCED SUPPORT

فرق دعم مخصصة لتقديم المساعدة الفورية والإرشاد المستمر، وضمان حل المشكلات بسرعة، لتعزيز رضا المستخدمين عن الخدمة.

Dedicated support teams are available to assist users, providing guidance and resolving issues quickly, ultimately improving overall satisfaction with the service.

Workflow of the New Service

خطوات سير العمل



Application submitted digitally for processing.

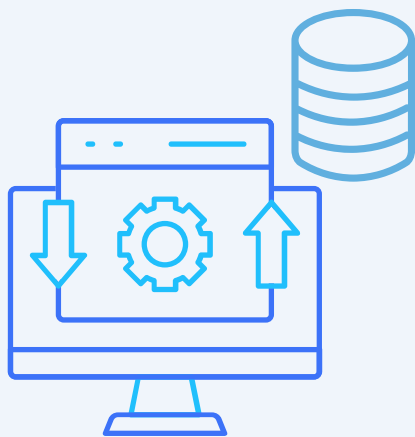
يتم تقديم الطلب رقميًا
للمعالجة من خلال :
مساح مرخص
جهة حكومية
جهة تنظيمية



Documents checked for accuracy and completeness.

يتم التأكد من جميع
المرفقات للتحقق من دقتها
واكتمالها.

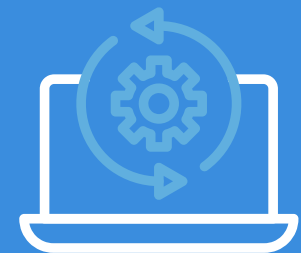
سحب لوحة جديدة للطلب
MAP RETRIEVAL



سحب لوحات رقمية من
قاعدة البيانات الموحدة ،
بعد تحويلها الى الموظف
المنفذ .

Workflow Steps

المعالجة وتنفيذ البيانات

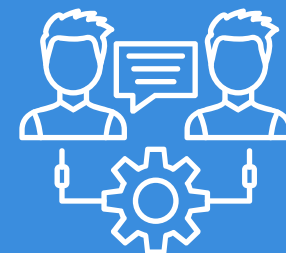


PROCESSING

The digital map undergoes thorough verification and processing after downloading the attached field survey, if available, and reference is made to change data, maps, plans, and any other relevant data to complete it.

تخضع اللوحة الرقمية لعمليات تحقق ومعالجة دقيقة بعد تنزيل الرصد الميداني المرفق ان وجد ، ويتم الرجوع الى بيانات التغيير واللوحات والمخططات واي بيانات اخرى لاستكمالها .

التدقيق



VERIFICATION

The reviewing officer verifies and audits the processed file to ensure its compliance with the main execution and processing standards.

يقوم الموظف المدقق بالتحقق والتدقيق من الملف المعالج لمطابقته مع المعايير الرئيسية للتنفيذ والمعالجة ، وان كانت المعاملة صحيحة ولا تحتاج قرار لجنة فنية ، تحول المعاملة للموظف المختص للعكسها على اللوحات الرقمية

خطوات سير العمل

قرار اللجنة



COMMITTEE DECISION



Final decisions are made by the committee to approve only the transactions that require it or have correction orders, and not for all transactions. The decisions are then archived, correction orders are signed, data and adjustment orders are updated, and finally returned to the responsible officer to reflect them on the digital maps.

تُتخذ القرارات النهائية من قبل اللجنة للموافقة على المعاملات فقط التي تتطلب ذلك أو يوجد بها اوامر تصحيح وليس في جميع المعاملات ، ومن ثم تؤرشف القرارات وتوقع اوامر التصحيح وتعديل على البيانات واوامر التعديل وبالنهاية ترجع الى الموظف المختص لعكسها على اللوحات الرقمية .

Beneficiaries of the New Central Processing Service

المستفيدون
من خدمة
المعالجة
المركزية
الجديدة

المساحون
المرخصون

يتمتعون بإجراءات مبسطة تعزز
السرعة والكفاءة.



LICENSED SURVEYORS

Empowered with streamlined
processes for efficiency

الجهات الحكومية
والتنظيمية

تعزز الشراكة باستخدام الوصول
الموحد للبيانات



GOVERNMENT AGENCIES

Enhanced collaboration through
unified data access



National Impact of Central Processing Service

الأثر الوطني لخدمة المعالجة المركزية

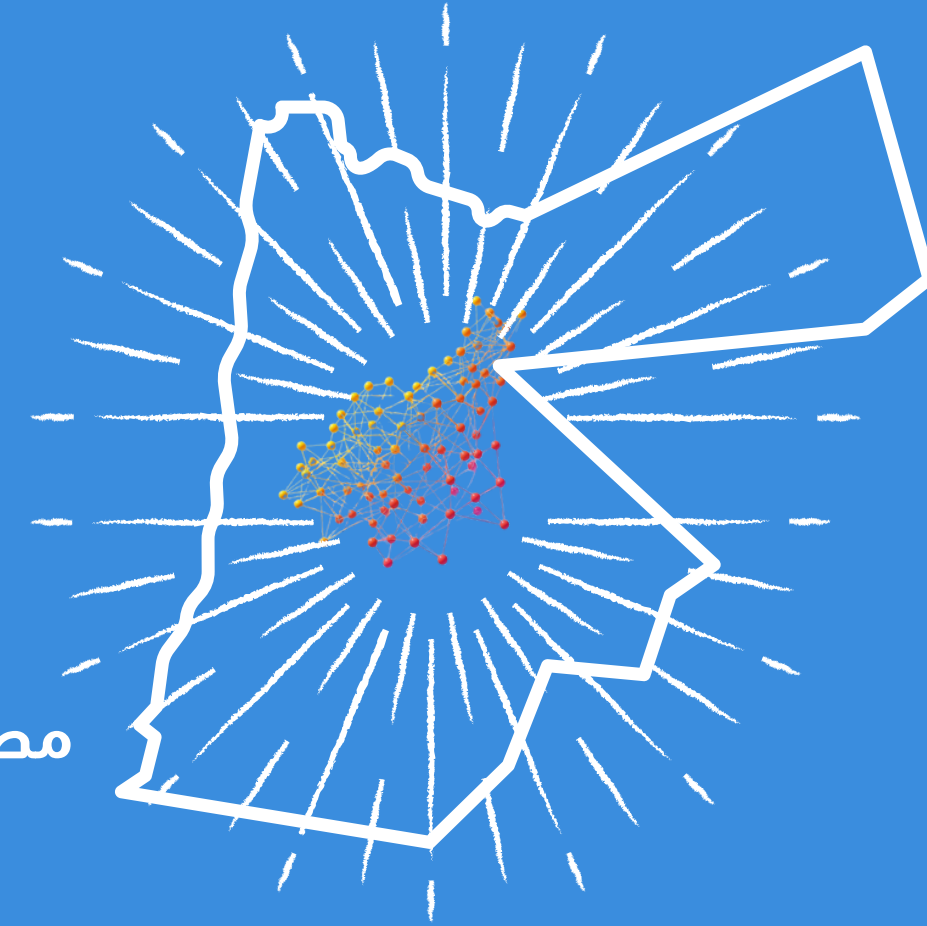
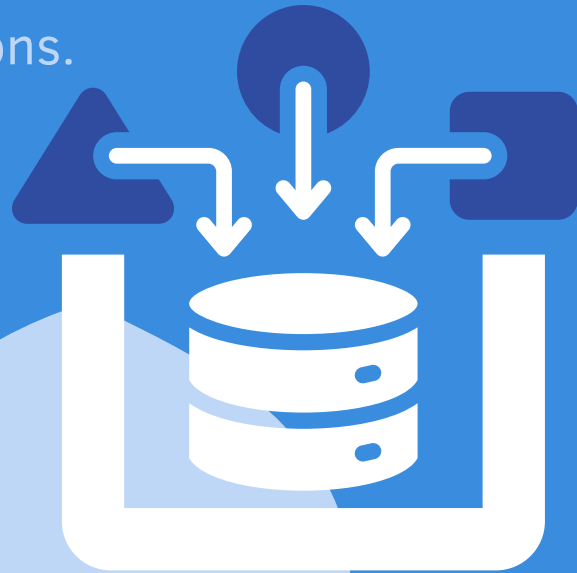
البيانات المركزية المحمية

قاعدة البيانات الوطنية الموحدة
المحمية بطبقات أمان بصلاحيات
مقيّدة.



PROTECTED CENTRALIZED DATA

The protected Unified National
Database with restricted access
permissions.



مصدر واحد يعزز الاتساق بين المديریات.

NATIONAL TECHNICAL REFERENCE

A single source enhances
consistency across systems.



Thank you for your attention!
Please feel free to ask if there
is anything you would like to
discuss.



Jordan Amman -Abdel Moneim Samara AlZoubi St.



Call Center 117711



www.dls.gov.jo

